



**NEU
NEW**

Set Kreuzverbinder D28

Set Cross Connector D28

für Rundrohrprofile

Beschreibung zur Kreuzverbindung von zwei Rundrohrprofilen mit Aussendurchmesser \varnothing 28 mm, mit Verdrehsicherung; komplett vormontiertes Set

Material Verbinder: Aluminiumdruckguss
Montageset: Stahl

Oberfläche Verbinder: blank
Montageset: verzinkt

Set 2 Elemente für Kreuzverbinder D28,
1 Schraube ISO 4762 - M6 x 30,
1 selbstsichernde Mutter ISO 10511 - M6

Liefereinheit 10 Stück

for Tubular Frame Profiles

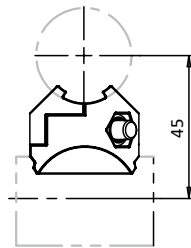
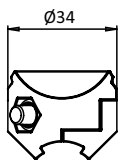
Description To cross connect two tubular frame profiles with \varnothing 28 mm outer diameter; completely pre-assembled set

Material Connector: Die-cast aluminum
Assembly set: Steel

Surface Connector: Plain
Assembly set: Zinc plated

Set 4 components for cross connector D28,
1 screw ISO 4762 - M6 x 30,
1 self-locking nut ISO 10511 - M6

Pack Quantity 10 pieces



Set Kreuzverbinder D28
Set Cross Connector D28

Gewicht [g]
Weight [g]

Teil-Nr.
Part #

50.0

099RV28XS01